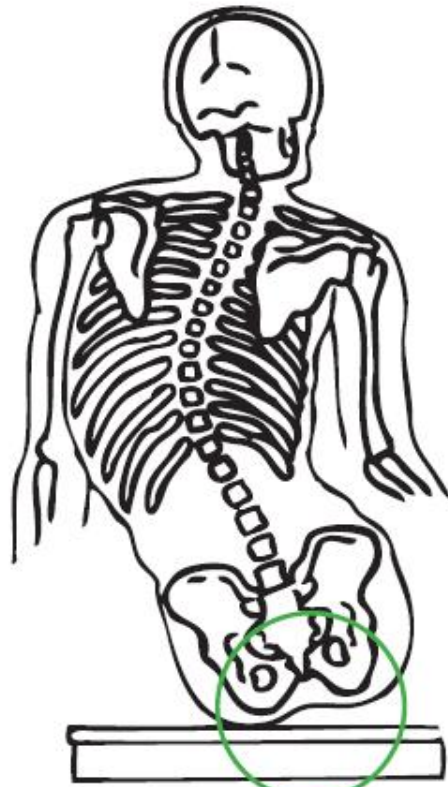


Wer benötigt ein Anti-Dekubitus- UND Positionierungskissen?



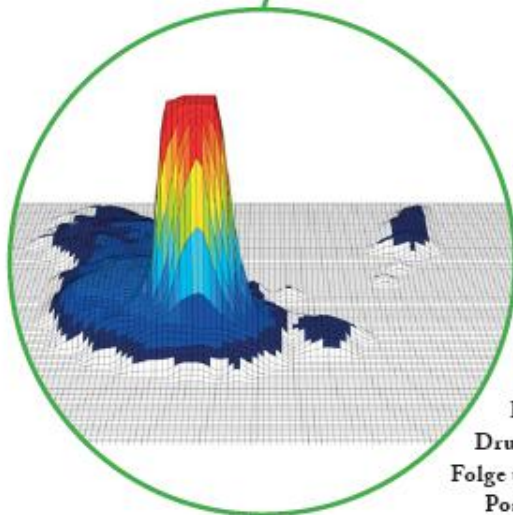
Sitzhilfen kommen bei immobilen, sitzenden Menschen aber auch bei Rollstuhlfahrern zum Einsatz. Besonders Rollstuhlfahrer müssen besonders sorgfältig versorgt werden, um die vorhandene Restmobilität nicht durch eine unzureichende Kissenversorgung einzuschränken.

Hilfsmittel gegen Dekubitus können sowohl zur **Prophylaxe** als auch zur **Therapieergänzung** eingesetzt werden.

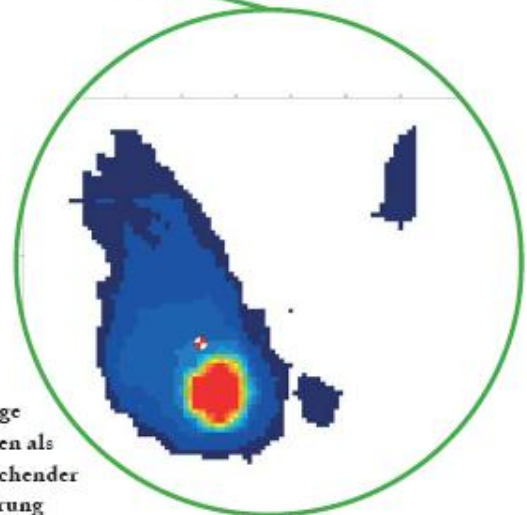
Anti-Dekubitus-Produkte erfüllen die Eigenschaften des „passiven“ Hautschutzes. Kein Hilfsmittel kann regelmäßige Lagerungen oder Umlagerungen ersetzen. Es können sich jedoch Veränderungen in den Intervallen ergeben.

Antidekubitus-Systeme bedienen sich unterschiedlicher Arbeitsprinzipien:

- Weichlagerung
- Wechsel- bzw. Umlagerung (Wechseldruck)
- Freilagerung
- Wahrnehmungsfördernde Stimulation
- Belüftung der Auflagefläche (aktiv oder passiv)



Einseitige
Druckspitzen als
Folge unzureichender
Positionierung



Folgen mangelhafter Positionierung.

Nervenbahnen im Wirbelsäulenbereich werden einseitig blockiert und können zu weitreichenden und schmerzhaften Folgeerkrankungen führen.

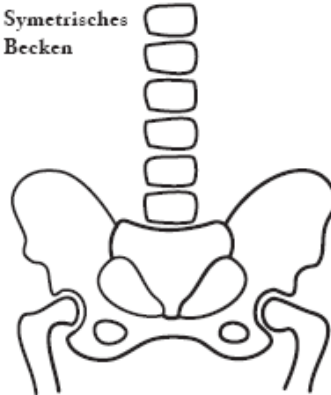
Werden Körperfehlstellungen nicht durch eine begleitende und gezielte Positionierung (im Sinne der Therapieunterstützung) korrigiert oder positiv beeinflusst, so können die sich daraus ergebenden Folgeerkrankungen und Kosten erheblich sein.

Körperfunktionen werden durch Haltungsunterstützung gefördert. Vorhandene Ressourcen werden mobilisiert. Besonders wichtig ist die individuelle und dynamische Anpassung bei Patienten mit progressivem Krankheitsverlauf.

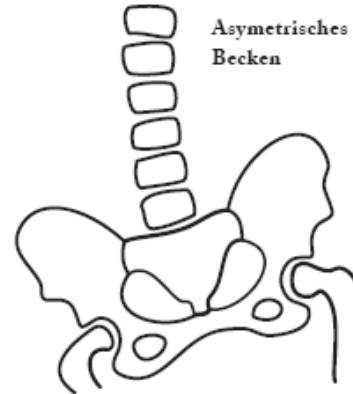
Die moderne und innovative Versorgung von Menschen mit bereits bestehenden oder zu erwartenden Hautdefekten ist aus unserer Sicht immer ein Zusammenspiel von Hautschutz **und** Positionierung.

Verwendet man zudem Produkte, die für den Wiedereinsatz aufbereitet werden können, reduzieren sich die Ausgaben. Höhere Anschaffungskosten machen sich schnell bezahlt.

Symmetrisches Becken



Asymmetrisches Becken



ROHO® RECLINER

Der ROHO® RECLINER bildet eine Einheit zwischen Rücken und Sitz. Er ist kombinierbar mit allen ROHO® Kissen und kann auch in Liegerollstühlen, Pflegerollstühlen oder Elektro-Rollstühlen verwendet werden.

Die zwei gesonderten Sektionen „Rücken“ und „Sitz“ können unabhängig angepasst werden und ermöglichen eine Vielzahl an Positionierungen. Sie können in Einzelfällen eine kostenintensive Sitzschalenversorgung ersetzen.



Hilfsmittelnummer: 11.11.02.0035
Gewichtsbeschränkung: Nein
Gewicht: Je nach Zusammenstellung
Material: Neopren
Lieferumfang: Bezug, Handpumpe, Repair-Kit, Handbuch

MOSAIC® Kissen

Das MOSAIC® Kissen ist speziell für den prophylaktischen Gebrauch entwickelt. Wir empfehlen aber auch den Einsatz bei bereits bestehenden Hautrötungen.

Das Kissen ist die preisgünstige Alternative zu schweren Gelkissen. Es wiegt nur 500 g und lässt sich hervorragend reinigen.

Die verbesserte Version des MOSAIC® Kissens findet seinen Einsatz:

- In der Prophylaxe sowie bei Hautrötungen
- Bei Hautdefekten / Ekzemen
- Bei geringem Dekubitusrisiko
- Postoperativ (z.B. Hämorrhoiden oder Bandscheibenschäden)



Hilfsmittelnummer: Beantragt in die 11.39.03.
Gewichtsbeschränkung: 115 kg
Gewicht: 500 g
Material: PVC
Lieferumfang: Bezug, Handpumpe, Repair-Kit, Handbuch

ROHO® HARMONY® Kissen

Durch die Kombination der anatomisch vorgeformten Schaumbstoffbasis mit einem Leichtgewicht-Komfort-Kissen nach dem patentierten ROHO® AIR FLOATATION™ Prinzip wiegt das HARMONY® Kissen inkl. feuchtigkeitsabweisenden Bezugs lediglich 700 g.

Das HARMONY® Kissen dient der Prophylaxe oder der Therapie bereits bestehender Hautdefekte.

Als „Leichtgewicht“ eignet es sich besonders für die Mitnahme auf Reisen, im Auto oder beim Sport.

Das Leichtgewicht.



Hilfsmittelnummer: Beantragt in die 11.39.
Gewichtsbeschränkung: 115 kg
Gewicht: 700 g
Material: PVC/Schaumstoff
Lieferumfang: Bezug, Handpumpe, Repair-Kit, Handbuch

ROHO® nexus® SPIRIT® Kissen

Gerade für ältere, geschwächte Anwender, die während des Transfers ein Rutschbrett zur Hilfe nehmen, bietet der feste Schaumstoffrand eine optimale Auflagefläche.

Die anatomisch vorgeformte Schaumbstoffbasis bietet zusätzlich eine milde Beinführung. Der bekannte ROHO® Hautschutz wirkt gezielt an den gefährdeten Stellen.

Standardmäßig wird der ROHO® Einsatz mit einem Luftventil geliefert. Zur zusätzlichen Positionierung kann er mit einem weiteren Ventil versehen werden. Die Noppenhöhe beträgt 5 cm.

Das ROHO nexus SPIRIT Kissen eignet sich besonders als stabiles Kissen in Faltrollstühlen.

Prophylaxe, Therapie und Stabilität.



Hilfsmittelnummer: 11.11.02.0036
Gewichtsbeschränkung: 115 kg
Gewicht: ca. 1,4 kg
Material: Neopren/Schaumstoff
Lieferumfang: Bezug, Handpumpe, Repair-Kit, Handbuch

